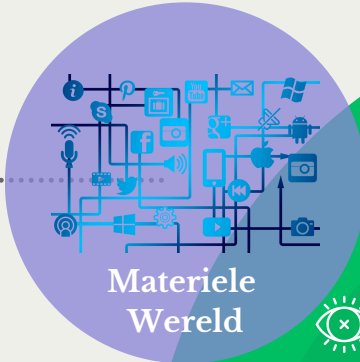


Interacties tussen Digitale Gemeenten en Inwoners

De digitale technologieën die door gemeenten worden ingezet, transformeren onze materiële wereld. Zo zien we niet alleen camera's die snelwegen, straten en stations monitoren, maar ook sensoren en slimme systemen die worden gebruikt om verkeer, openbare veiligheid en stadsbeheer te optimaliseren. Deze apparaten zijn continu verbonden met het internet, vergelijkbaar met de slimme apparaten in onze huizen. Gemeenten gebruiken deze technologieën om efficiënter te werken en om diensten te bieden die nauwer aansluiten bij de behoeften van de inwoners, waardoor de stad niet alleen slimmer maar ook responsiever wordt.



Materiële Wereld



Background Relation:

Technologieën vormen een context maar worden zelf niet direct ervaren, zoals verlichting die onze interacties en dagelijkse routines beïnvloedt.



Biologische Wereld

In de biologische wereld wordt steeds meer gedigitaliseerd van DNA-analyse tot het monitoren van lichaamsfuncties via smart wearables. Gemeenten gebruiken vergelijkbare technologieën voor digitale identificatietechnieken, zoals herkenning aan de hand van biometrische gegevens of looppatronen, worden ingezet voor verificatie, beveiliging en het verbeteren van diensten in de openbare ruimte.



Hermeneutical Relation:

Technologieën helpen ons de wereld te interpreteren, zoals een dashboard die geen gevoel maar een cijfer geeft, wat wij moeten interpreteren.



Embodied Relation:

Technologieën worden een deel van ons, zoals een augmented-bril die we niet bekijken, maar waar we doorheen kijken om te zien.



Socio-culturele Wereld

Gemeenten benutten digitale technologieën op manieren die de interacties tussen mensen, en tussen mensen en organisaties, fundamenteel transformeren. Net zoals digitale technologieën doordringen in ons sociale en culturele leven, beïnvloeden ze ook de manier waarop gemeentelijke diensten worden geleverd en hoe inwoners met hun gemeente interageren.



Alterity Relation:

Hier functioneert technologie als een soort 'ander', zoals een receptie waar interactie met de machine voorop staat, niet de wereld erachter.

Mediation

De Noord-Amerikaanse filosoof Don Ihde heeft uitgelegd hoe technologieën een bemiddelende rol kunnen spelen. Volgens Ihde kunnen technologieën op verschillende manieren worden geïntegreerd in ons leven.

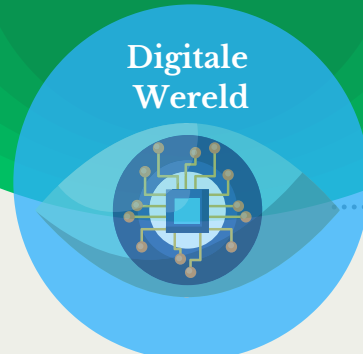
Hier functioneert technologie als een soort 'ander', zoals een receptie waar interactie met de machine voorop staat, niet de wereld erachter.

Digitale Gemeenten

Digitale technologieën spelen een sleutelrol in hoe mensen zich tot hun wereld verhouden; ze zijn niet slechts onderdeel van de wereld, maar vormen een bemiddelende schakel in onze interacties met de wereld.

Technologieën die alle gemeentelijke domeinen inzetten bepalen hoe organisaties zich verhouden tot de wereld. Ze vormen bruggen tussen de gemeente en haar omgeving, inwoners of ondernemers. Hierbij vormen zij niet alleen ervaringen en realiteiten, maar technologieën zijn actieve deelnemers die helpen bepalen hoe gemeenten communiceren, werken en denken.

En zo heeft digitale technologie invloed op digitale mensenrechten.



Digitale Wereld

De digitale wereld groeit, doordat er steeds meer digitale technologie in de wereld bestaat wordt er meer data verzameld, geanalyseerd en weer toegepast. De gemeente krijgt steeds meer informatie, data en technologie beschikbaar.



Telengy

Telengy Management & Advies ondersteunt lokale overheden bij het vormgeven van een toekomstbestendige digitale strategie, waarbij ethische principes en inwonerrechten centraal staan.

De wereld digitaliseert en dit heeft invloed op inwoners en ondernemers. Deze interactieplaat helpt de gemeente bewust te zijn waar digitale technologie inwoners en ondernemers allemaal kan raken.

Mocht je vragen, opmerkingen of aanvullingen hebben, neem dan contact op met Roel Ottens (r.ottens@telengy.nl / 0650431577).

Meer weten, raadpleeg de gebruikte bronnen:
Rapport Opwaarderen Rathenau en volg de e-Learning: Philosophy of Technology and Design: Shaping the Relations Between Humans and Technologies

Gewoon doen.